

GROENINGEPARK

van parking tot park







Voorgeschiedenis:

- 1888 : Park
- 1958 : Parking
- 2022 : Park



Samen met de gebruikers

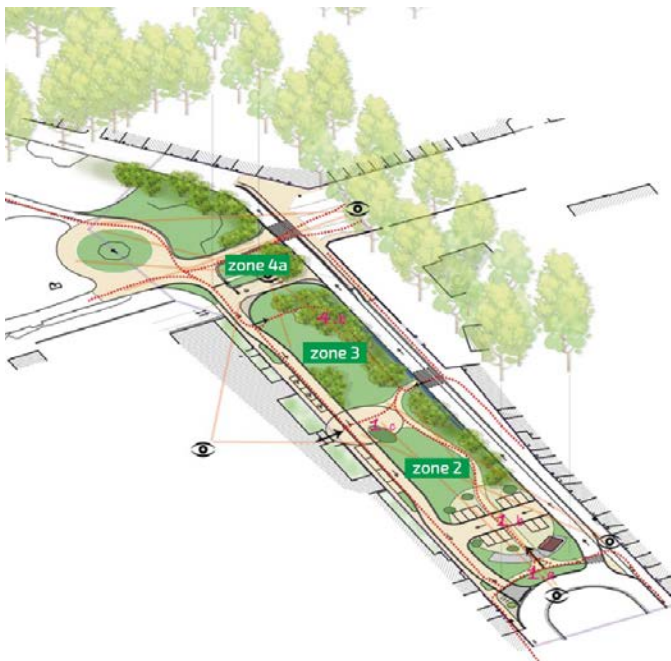


Basisprincipes

- Stadstuin
- Gebruikers
 - rusthuis
 - kliniek
 - school
 - bewoners
- Ruimte voor water
- Verbindend groen - park
- Biodiversiteit en klimaatbestendig



CASE GROENINGEPARK



Praatplan

Het praatplan nodigt jullie uit om samen **na te denken** over de **invulling van het park**. Echter zijn er enkele **randvoorwaarden** die **vastgelegd** zijn door het ontwerpteam. De bestaande structuren zoals de bomen, de toegangswegen tot de zorginstellingen, de parkeerzone en de groenstructuren zijn een vast gegeven in het ontwerp. Hierdoor zijn ook de looplijnen een vast gegeven om de verschillende zones met elkaar te verbinden. Graag vragen we jullie input voor 3 zones in het park. **Geef jouw voorkeur uit een keuze van 6 voorbeelden per zone.**

Zone 2, zone 3 en zone 4a zijn vrij in te vullen. De voorbeelden gaan niet identiek worden overgenomen. Je geeft vooral input en richting aan het ontwerp bureau.





GEEF JE MENING



- Grote betrokkenheid zorggroep Heilige familie en basisschool Sint-Jozef
- Verschillende suggesties via mail binnen gekomen
- Inspraak buurtbewoners via digitale bevraging
 - 228 personen deelden hun mening

FLEXIBELE RUIMTE
1) Platform rond boom
2) Petanque
3) Schommels voor jong en oud

GECULTIVEERDE NATUUR
1) Kruidentuin en snijbloemen
2) Terraszone
3) Waterspel

NATUUREILAND
1) Wilde natuur
2) Slenterpad
3) Waterbeleving

8 van de 9 elementen worden voorzien in het herwerkte plan!

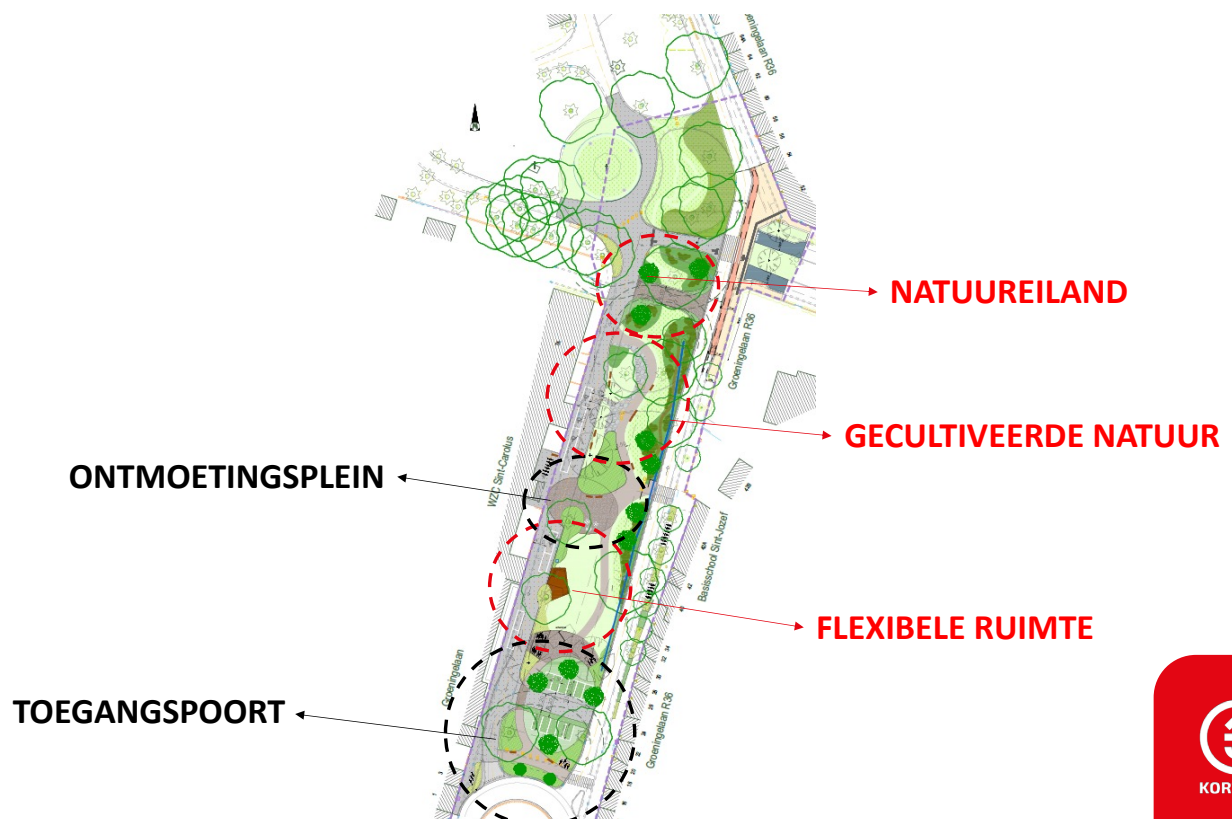


Vorbereidende fase

niveau schetsontwerp tot duurzaam ontwerp

- Ontharden waar het kan en duurzaam verharderen waar het moet
- Wat is de bestaande situatie, hoe gaan we daar mee om
- Bomen op de site opwaarderen
- Opbouw van de (oude) verharding
- Hergebruik van materialen en grond mogelijk
- Korte keten leveringen en gebruik

Waarom niet eens alles in vraag stellen. Ontwerpend denken en geen routine – copy paste. Lees de site



TOEGANGSPOORT – VERKEER



woonerf:

- 20km per uur
- Parkeren op voorziene locaties
- Laden en lossen mogelijk
- Buurtfietsenstalling
- wachtzone
- Ontlasten gemotoriseerd verkeer van de rest van de site



KORTRIJK



KORTRIJK



KORTRIJK



FLEXIBELE RUIMTE

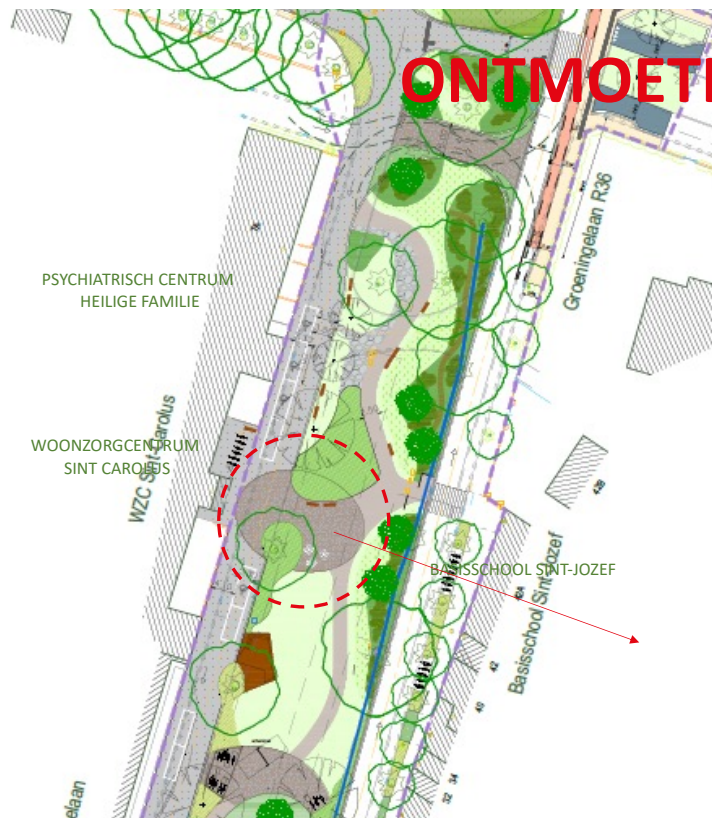
- Podium
- Open grasvlakte
- Spelprykkels
 - Generatieschommel
 - Glijbaan
 - Maankijker (hangmat)
- Bank met babyzitje

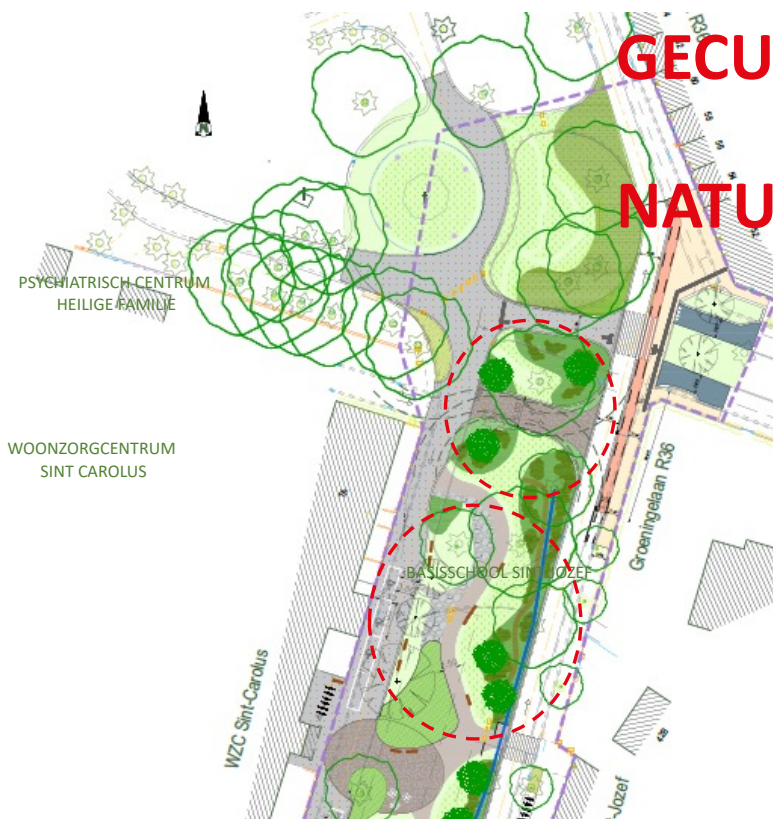




ONTMOETINGSPLEIN

- Letterlijk ontmoeten
- Zitten
- Praten - wachtzone voor school en rusthuis
- Apero ea





GECULTIVEERDE NATUUR NATUREILAND

- Zone voor bloemen en kruiden
- Pluktuin
- Bessenplukpad
- Watertuin

- Natureiland
 - Los en informeel
 - Extensief
 - 100% inheems







WATERVERHAAL

- Alles watert af naar binnenplein - infiltratie
- Dak rusthuis afgekoppeld naar pomp voor kinderen (regenput dak)
- Parking waterdoorlatend
- Waar nodig waterontvangers met infiltratie
- Voegen verharding waterdoorlatend



BIODIVERSITEIT - MILIEU

- **Ontharden (vergroenen) is de basis van biodiversiteit**
- **Bewust graduele uitvoering**
 - Plantenkeuze
 - Verharding
- **Stenen**
- **Visuele biodiversiteit**
 - Vlinders en bijen
 - Vogels
 - Water





BOMEN

- **Boomspecialist bij ontwerp in het verhaal**
- **Waarde van bomen duidelijk maken**
- **Beschermen (stam en wortel)**
- **Zuigwagens en airspade**
 - Minimale wortelschade
- **Grondverbetering spiraalgewijs rond de boom**





FEESTELIJKE INHULDIGING GROENINGEPARK

Woensdag 21 juni 2023
18.30 tot 20 uur



KORTRIJK



KORTRIJK



KORTRIJK

CIJFERS

- 2870 m² verharding > 640 m² = een reductie van bijna 80 %
- Reductie van 78 wagens
- Bureau Cnockaert met Kathinka 't Kindt
- Aannemer Growebo
- Groenaanleg Tuinen Holvoet
- Proeftuin voor ontharding (Vlaanderen breekt uit)
- 1,38€ milj uitvoering (250.000 €) subsidies



VRAGEN EN GESPREK



Stad Kortrijk: Laurence Singier, Tim Hautekeet, Lieven Vandeputte

