

Herinrichting Bankbeekstraat Gullegem



BESTAANDE SITUATIE:

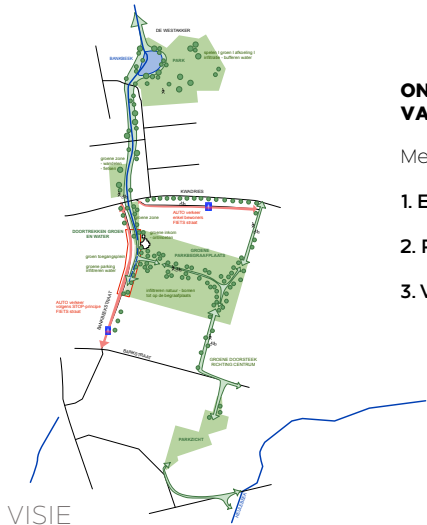
- Te breed straatprofiel.
- Overall verhard.
- Begraafplaats aanwezig, doch weinig interactie met de straat.
- Weinig tot geen groen.



BESTAANDE SITUATIE



BESTAANDE SITUATIE

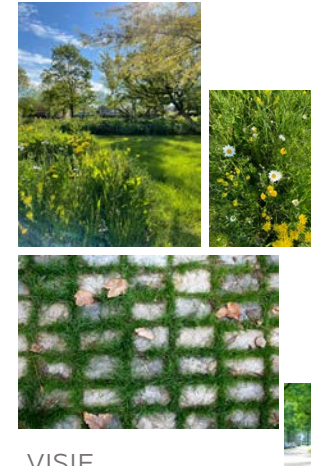


ONTLEDING VAN DE SITE IN DE RUIMERE CONTEXT VAN HET BLAUWGROENE NETWERK GULLEGEM

Met aandacht voor:

- 1. ECOLOGIE & CIRCULARITEIT
- 2. RECREATIE
- 3. VERKEER

VISIE



1. ECOLOGIE & CIRCULARITEIT

- Ontwikkeling met aandacht voor **klimaatadaptatie, biodiversiteit en milieu.**
- Inzetten op **ontharding, waterbuffering en infiltratie.**
- Aandacht voor **streekelgen groen.**
- **Vergroenen** van de aanpalende **begraafplaats** zodat deze samen met de Bankbeekstraat deel uitmaakt van het **netwerk** aan blauwgroene verbindingssassen binnen de gemeente.
- **Recuperatie** van materialen.

VISIE

ECOLOGIE & CIRCULARITEIT



2. RECREATIE

- Het **wandel- en fietsnetwerk** wordt verder ontwikkeld.
- Voormalige parking wordt een **groen toegangsplein** tot de gemeentelijke begraafplaats.
- De begraafplaats vormt op termijn een **groene parkbegraafplaats** waar rouwen, wandelen en fietsen, hand in hand gaan.
- De Bankbeekstraat maakt deel uit van een **groene verbinding** tussen de Bankbeekvallei, het dorpscentrum én het Groen Lint Gullegem.

VISIE

RECREATIE



3. VERKEER

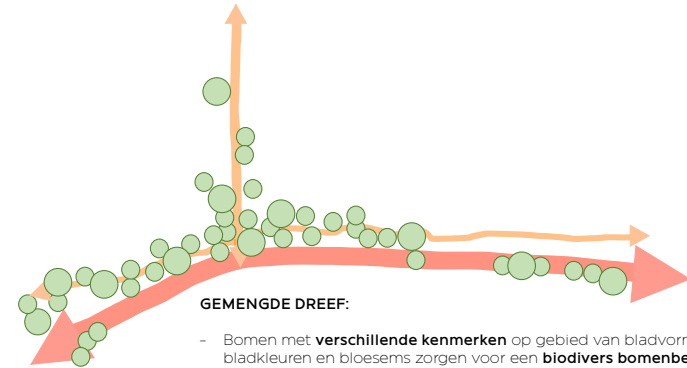
- **STOP-principe** wordt gehanteerd. (= 1. stappen, 2. trappen, 3. openbaar vervoer, 4. wagens).
- We vormen de straat om tot een **fietsstraat**, wat tegelijk een snelheidsverlagend effect zal hebben.
- We zetten in op **duidelijk leesbare verbindingen** en assen die het groen recreatief en natuureducatief netwerk zullen versterken.
- Er ontstaat een **alternatieve trage verbinding** via de begraafplaats. Dit geschiedt met respect voor de serene sfeer op de begraafplaats.

VISIE

VERKEER



ONTWERP



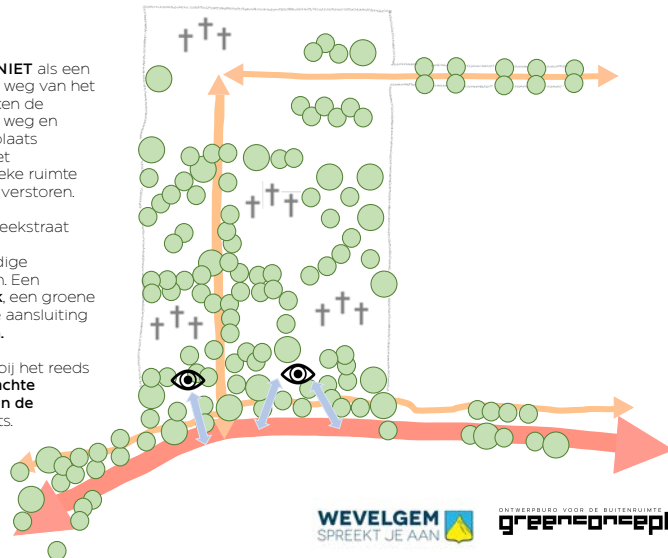
GEMENGDE DREEF:

- Bomen met **verschillende kenmerken** op gebied van bladvormen, bladkleuren en bloesems zorgen voor een **biodivers bomenbeeld**.
- Bomen lijken schijnbaar op een willekeurige manier langsheen de Bankbeekstraat te lopen.
- **Bomen worden** visueel vanuit de aanpalende groenzone Kwadries/Westakker en vanuit de begraafplaats **doorgetrokken**.

ONTWERP
UITGELICHT

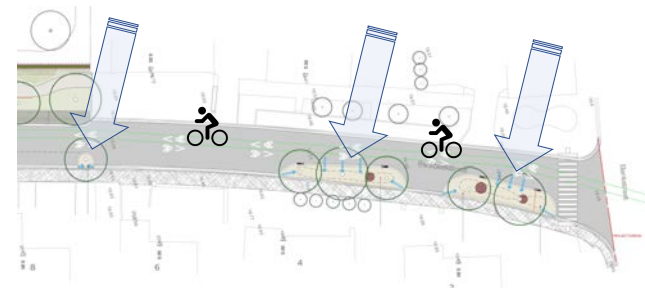
OPEN BEGRAAFPLAATS

- We bekijken de begraafplaats **NIET** als een **afgeloten publieke ruimte**, ver weg van het dagelijkse leven, nee, we werken de visuele harde scheiding (muur) weg en zorgen ervoor dat de begraafplaats **integraal deel uitmaakt** van het **straatbeeld** en de **OPEN** publieke ruimte zonder de rust en sereniteit te verstoren.
- De herinrichting van de Bankbeekstraat vormt de eerste aanzet om de begraafplaats tot een volwaardige **parkbegraafplaats** in te richten. Een **volwaardige groene doorsteek**, een groene publieke ruimte en een directe aansluiting **tot het centrum van Gullegem**.
- Het nieuwe groen, aanvullend bij het reeds aanwezige groen vormt een **zachte geleiding voor de passanten en de bezoekers** van de begraafplaats.



ONTWERP

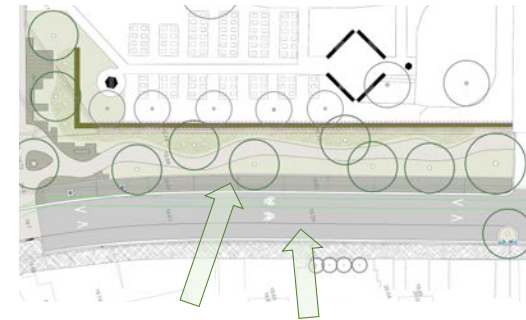
- Bankbeekstraat wordt een **éénrichtings-** en tegelijk een **fietsstraat**.
- Strategisch ingerichte **regentuinen** zorgen voor een smaller straatprofiel en dus **tragere snelheid**.
- Deze regentuinen worden ingericht als **biodiverse planteneilanden** met vooral streekeigen groen waarin het aflopend water van de straat kan **infiltreren**.



ONTWERP
UITGELICHT



ONTWERP
UITGELICHT

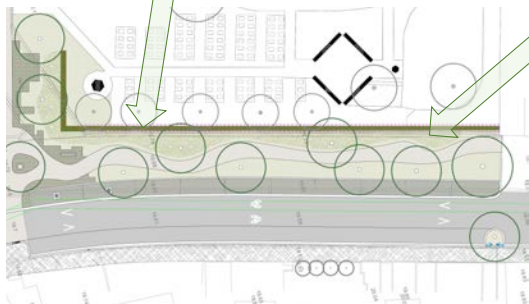


Dwarsparkeren wordt **langsparkeren**, waarvan een groot deel ingericht als **groene parkeerzone** ingezaaid met **biodivers gazon**.



ONTWERP
UITGELICHT

Een **halfhoge haag** vervangt de vroegere kerkhofmuur en vormt een **zachte groene overgang**, waarbij er **meer contact met de straat** ontstaat. De **sereniteit** op de begraafplaats **blijft gewaarborgd**.



Bloemrijk grasland en **biodivers gazon** flankeren het organisch vormgegeven betonpad.



ONTWERP
UITGELICHT



GROEN ONTHAAL TOT DE BEGRAAFPLAATS

- Hoofdtoegang maakt integraal deel uit van de **organische padenstructuur** die erop aansluit.
- De betonverharding wordt als een vorm van **'floorscaping'** visueel doorheen de asfaltweg doorgetrokken tot de overzijde van de weg. Dit **accentueert** tevens de **hoofdingang** en zorgt tegelijk voor een **vertragend effect** op het verkeer.
- **Centraal** wordt een **karrenspoor** ingevuld met een laaggroeiend veldbloemenmengsel toegevoegd. Hierdoor ontstaat een **bloemrijke centrale as** die de bezoeker begeleidt op de begraafplaats.
- De afscheidruimte wordt ingekleed met een **bloeiende vaste planten, grassen, heesters en bomen**.
- Een deel van de **uitgebroken gebakken klinkers** krijgt een **tweede leven** als verharding met **open voegen** waar een **voegenmengsel** in gezaaid wordt.

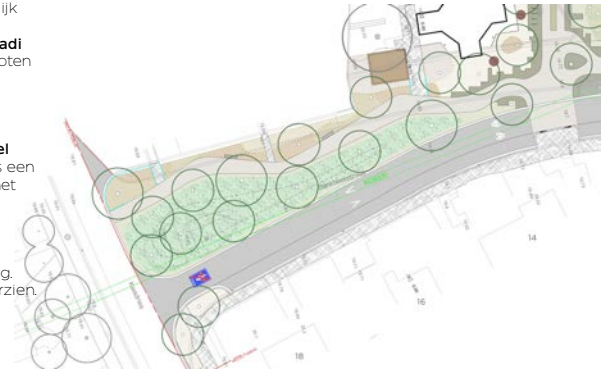
ONTWERP
UITGELICHT



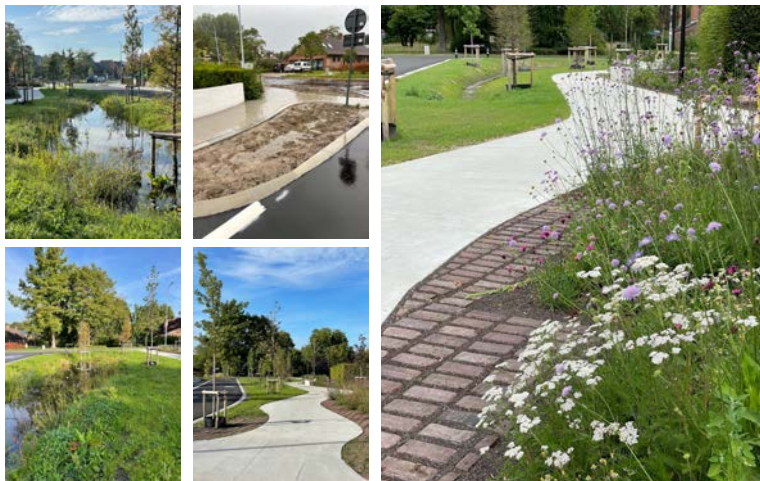
ONTWERP
UITGELICHT

WADI ALS KNIPOOG NAAR DE BANKBEEK

- Er werd onderzocht om de Bankbeek plaatselijk open te leggen, maar dit was technisch onmogelijk op dit punt. In plaats kwam een **wadi** waarop een deel van de straatkolken aangesloten werden. Hierdoor kan het water **infiltreren** in plaats van weg te lopen via de riolering.
- De **bomen van de Bankbeekvallei** aan de overzijde van de weg Kwadries worden **visueel doorgetrokken**. Hierdoor ontstaat zo goed als een rechtstreekse **blauwgroene verbinding** met het parkgebied van de wijk Kwadries/Westakker.
- Het organisch vormgegeven betonpad kent eveneens een **logische aansluiting** met de aanwezige paden aan de overzijde van de weg. Tussen beide paden wordt een zebra-pad voorzien.
- Op de hoek van de Bankbeekstraat/Kwadries worden eveneens een aantal **regentuinen** voorzien waar het water van de weg kan infiltreren.



ONTWERP
UITGELICHT



ONTWERP
UITGELICHT



VOOR



NA

VOOR & NA



VOOR



NA

VOOR & NA

WEVELGEM
SPREEKT JE AAN  ONTWIKKELERS VOOR DE MILIEUWIJDE
greenconcepts



VOOR



NA

VOOR & NA

WEVELGEM
SPREEKT JE AAN  ONTWIKKELERS VOOR DE MILIEUWIJDE
greenconcepts