

Luwte + Oases

Aan de slag met de
ontwerpgids

Gilke Pée
Departement Omgeving

Programma Luwte-oases

- ✓ Creëren van prikkelarme, luwe plekjes in woon- en werkomgeving ... als onderdeel van het groen-blauw netwerk
- ✓ Koppelen geluid met andere doelen zoals klimaat, biodiversiteit, gezondheid, erfgoed en cultuur
- ✓ Nauwe samenwerking



Reigersparkje in Gent (@ Stad Gent)

DEPARTEMENT
OMGEVING



DEPARTEMENT
ZORG

Open
Ruimte
Platform

AGENTSCHAP
NATUUR & BOS

VLAAMSE
LAND
MAATSCHAPPIJ



vereniging voor
openbaar
groen

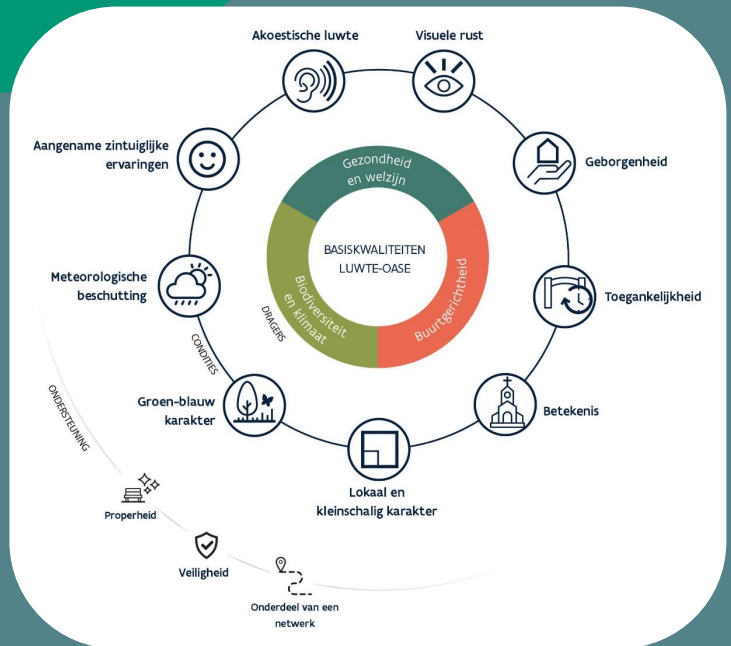
[W] WAERBEKE
stijte werk

Endeavour





Een plek met vele
(persoonlijke)
betekenissen



Stappenplan – naar een netwerk van luwte-oases

Stap 1 – Algemene screening

Stap 2 – Kansen- en nodenkaart

Stap 3 – Uitgebreide analyse plek

Stap 4 – Projectfase

Stap 5 – Evalueer en verbreed



Ruimtelijke structuur



Groen-blauw netwerk



Strategische geluidsbelastingskaart

Stappenplan – naar een netwerk van luwte-oases

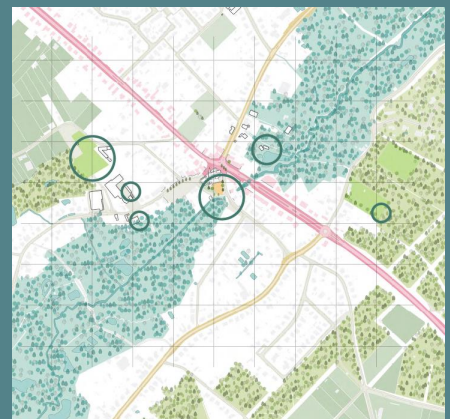
Stap 1 – Algemene screening

Stap 2 – Kansen- en nodenkaart

Stap 3 – Uitgebreide analyse plek

Stap 4 – Projectfase

Stap 5 – Evalueer en verbreed











Kaart met belangrijke elementen uit de omgeving zoals groen-blauwe infrastructuur, erfgoedsites, maar ook speelweefsel of locaties waar de buurt kan samenkomen.

Checklist omgeving luwte-oases

Locatie _____

In aanvulling op het observatiefiche, denk ook eens aan:

-  • Hoe varieer. het verwachte geluidsniveau gedurende de dag?
- Ervaren omwonenden geluidsoverlast?
-  • Hoe is de plek gelegen in de buurt? Hoe is de plek bereikbaar?
- Is de plek onderdeel van een hoger wijknetwerk (van trage verbindingen)?
- Zijn er ecologische verbindingen naar natuurgebieden?
-  • Is de plek publiek toegankelijk?
- Zijn er beperkingen van de toegankelijkheid (bv. openinguren)?
- Vanaf welke kant(en) is de plek toegankelijk? Zijn er kansen om dit vergroten?
- Is de plek toegankelijk voor minder mobiele mensen?
-  • Is er meteorologische beschutting aanwezig (wind, regen en zon)?
- Is de omgeving gevoelig voor hittestress?
- Zijn er 'koele' plekken in de buurt aanwezig?
-  • Is de plek gekoppeld aan een ontmoetingsfunctie of functioneel gebruik?
- Heeft de plek een symbolische of historische waarde?
-  • Is er recent melding gemaakt van criminaliteit in de buurt?
- Is er op dit moment sociale controle mogelijk?
- Hoe zit het met de verkeersveiligheid?
-  • Is de inrichting divers (soortenrijkdom biodiversiteit) of eerder eentonig?
- Zijn er voldoende habitat mogelijkheden (gelaagd groen, liggend hout, ...)
- Is er voldoende kruindekking aanwezig van hoge bomen?
- Zijn er invasieve soorten op de plek?
-  • Wat is de vorm en grootte van de voorziene plek?
- Heeft dit invloed op het gebruik?
- Kent de plek veel passages van voorbijgangers?

Noot: Kijk niet alleen naar de huidige condities, bekijk ook plannen (in opmaak) voor een volledig beeld van de wijk

Stap 3 – Uitgebreide analyse plek



Stap 4 – Projectfase

Catalogus ontwerpmaatregelen

Inrichting Luwte-oases



KAMERS MAKEN



GROEN-BLAUW
BELEEFBAAR MAKEN



OPPERVLAKKEN
OPENBREKEN



TOEGANG
ONTWERPEN



VERBLIJFSKWALITEIT
VERHOGEN



ACTIVITEIT
TOEVOEGEN?



PLEKJES
VERBINDEN



AFSCHERMEN EN
AFSTAND BEWAREN



MASKEREN



IDENTITEIT
WAARDEREN



BEHEER-
MAATREGELEN



OMGEVINGS-
MAATREGELEN

Identiteit waarderen

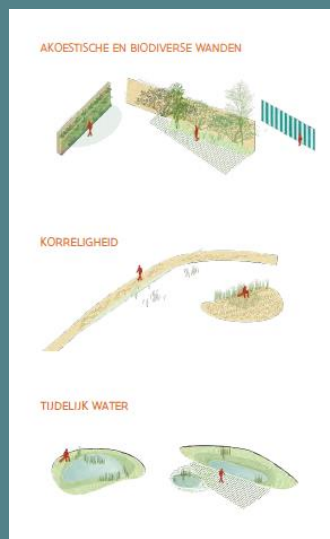
Beleefbaar maken en toevoegen of benadrukken van symbolische kwaliteiten



Historische personages in Opglabbeek
Foto @ Sweco

Oppervlakken openbreken

Milderende maatregelen door verruwen van de ondergrond en wanden



Substraat groene gevel
Foto @ Groenpact.nl

Stap 4 – Projectfase

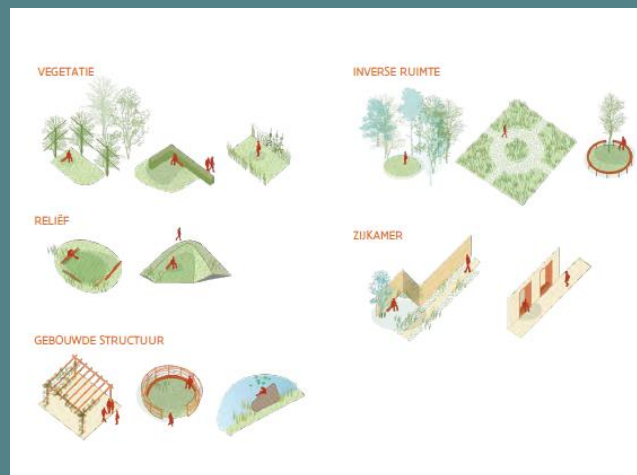
Catalogus ontwerpmaatregelen

Inrichting Luwte-oases



Kamers maken

Een ruimte binnen een ruimte om kleinschaligheid en geborgenheid te creëren



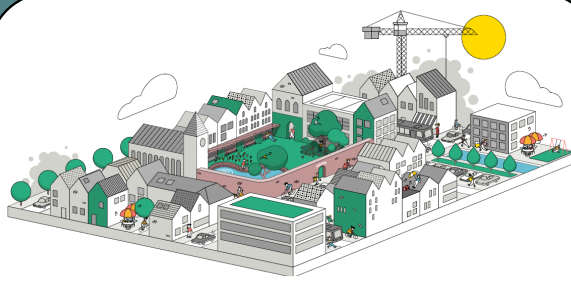
Stilletuin Aartsbisschoppelijk paleis Mechelen
Foto @ Gilke Pée

Een luwte-oase,
meer dan enkel
een bankje op de
juiste plek!



Westerpark Amsterdam (NL) - Foto @ Ontwerp Gustafson Parter + Bowman

Meer info?



Programma Luwte-oases



Departement Omgeving – [programma Luwte-oases](#)

Ook op [Infopunt Publieke Ruimte](#) en [BlauwgroenVlaanderen](#).

DEPARTEMENT
OMGEVING



DEPARTEMENT
ZORG

Open
Ruimte
Platform

AGENTSCHAP
NATUUR & BOS

VLAAMSE
LAND
MAATSCHAPPIJ

L¹
REGIONALE
LANDSCHAPPEN

vereniging voor
openbaar groen

[W] WAERBEKE
stille werkt

Endeavour

